


Vereinfachtes Flurbereinungsverfahren Selchenbach
Erfassung und Bewertung der nach §15 LNatSchG
und nach §30 BNatSchG geschützten Biotope
(nur Offenland)


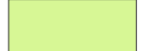


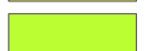
Bestand geschützte Biotope im Offenland

Legende

1.1 Objektkennung (Nr. der erfassten Einheiten)

 Verfahrensgebiet

Biotoptypen

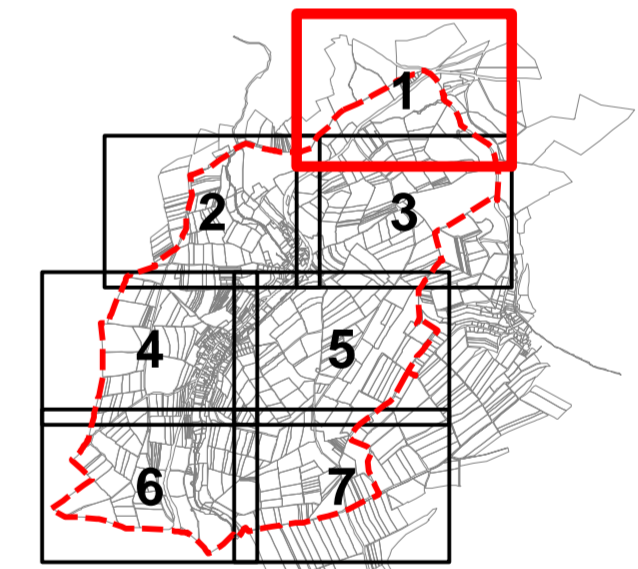
-  CC3 Naßwiese (Binsensumpf)
-  EA1 Glatthaferwiese, typische Ausprägung
-  EC1 Glatthaferwiese, feuchte Ausprägung
-  ED1 Magerwiese
-  ED2 Magerweide

Zusatzmerkmale

- x geschütztes Biotop nach §15 LNatSchG
- y geschütztes Biotop nach §30 LNatSchG
- 6510 magere Flachland-Mähwiese
(Lebensraumtyp nach Anhang 1 der FFH-Richtlinie)

Erhaltungszustand (EHZ)

- A hervorragend
- B günstig
- C mittel bis schlecht



Geändert:	d	
Geändert:	c	
Geändert:	b	
Geändert:	a	

EUROPAALLEE 6
67657 KAISERSLAUTERN
TELEFON: 0631-303-3000
TELEFAX: 0631-303-3033
INTERNET: www.laub-gmbh.de



Projekt:	25/19	Plan-Nr.:	1
Vereinfachtes Flurbereinungsverfahren Selchenbach Erfassung und Bewertung der nach §15 LNatSchG und nach §30 BNatSchG geschützten Biotope (nur Offenland)			
Plan:	Bestand geschützte Biotope im Offenland		

Auftraggeber:	Dienstleistungszentrum Ländlicher Raum (DLR) Westpfalz Fischerstraße 12 67655 Kaiserslautern	Maßstab:	1:2.500
Bearbeitet:	A. Weigel	Gezeichnet:	K. Weigand
Geprüft:	A. Weigel	Gesehen:	Kaiserslautern, 27.06.2019
K:\2019\2519_Kartierung_Biotoptypen_Selchenbach\DLR\Plaene\2519_Bestand.mxd		Maße (in mm):	

Vereinfachtes Flurbereinungsverfahren Selchenbach
Erfassung und Bewertung der nach §15 LNatSchG
und nach §30 BNatSchG geschützten Biotope
(nur Offenland)

Bestand geschützte Biotope im Offenland

Legende

1.1 Objektkennung (Nr. der erfassten Einheiten)

Verfahrensgebiet

Biotoptypen

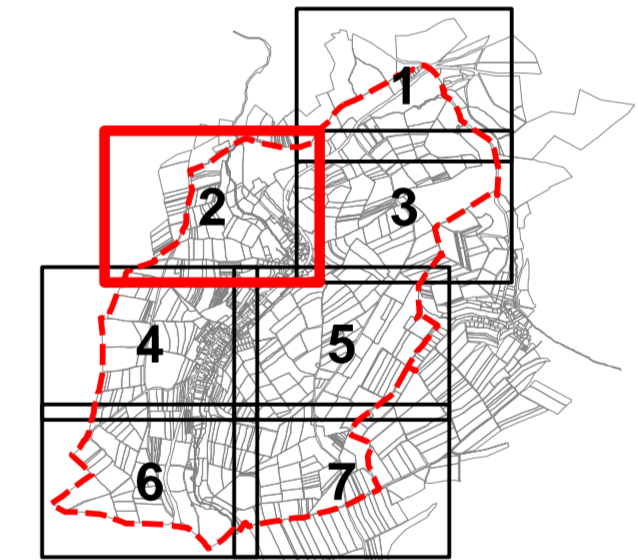
- CC3 Naßwiese (Binsensumpf)
- EA1 Glatthaferwiese, typische Ausprägung
- EC1 Glatthaferwiese, feuchte Ausprägung
- ED1 Magerwiese
- ED2 Magerweide

Zusatzmerkmale

- x geschütztes Biotop nach §15 LNatSchG
- y geschütztes Biotop nach §30 LNatSchG
- 6510 magere Flachland-Mähwiese
(Lebensraumtyp nach Anhang 1 der FFH-Richtlinie)

Erhaltungszustand (EHZ)

- A hervorragend
- B günstig
- C mittel bis schlecht



Geändert:	d	
Geändert:	c	
Geändert:	b	
Geändert:	a	

EUROPAALLEE 6
67657 KAISERSLAUTERN
TELEFON: 0631-303-3000
TELEFAX: 0631-303-3033
INTERNET: www.laub-gmbh.de



Projekt:	Vereinfachtes Flurbereinungsverfahren Selchenbach Erfassung und Bewertung der nach §15 LNatSchG und nach §30 BNatSchG geschützten Biotope (nur Offenland)	25/19	Plan-Nr.: 2
Plan:	Bestand geschützte Biotope im Offenland		


Auftraggeber: Dienstleistungszentrum Ländlicher Raum (DLR) Westpfalz Fischerstraße 12 67655 Kaiserslautern	Maßstab: 1:2.500
Bearbeitet: A. Weigel Gezeichnet: K. Weigand Geprüft: A. Weigel Gesehen: Kaiserslautern, 27.06.2019	Maße (in mm):
K:\2019\2519_Kartierung_Biotoptypen_Selchenbach\DLR\Pläne\2519_Bestand.mxd	

Vereinfachtes Flurbereinungsverfahren Selchenbach Erfassung und Bewertung der nach §15 LNatSchG und nach §30 BNatSchG geschützten Biotope (nur Offenland)


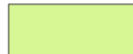
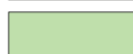


Bestand geschützte Biotope im Offenland

Legende

1.1 Objektkennung (Nr. der erfassten Einheiten)

 Verfahrensgebiet

Biotoptypen

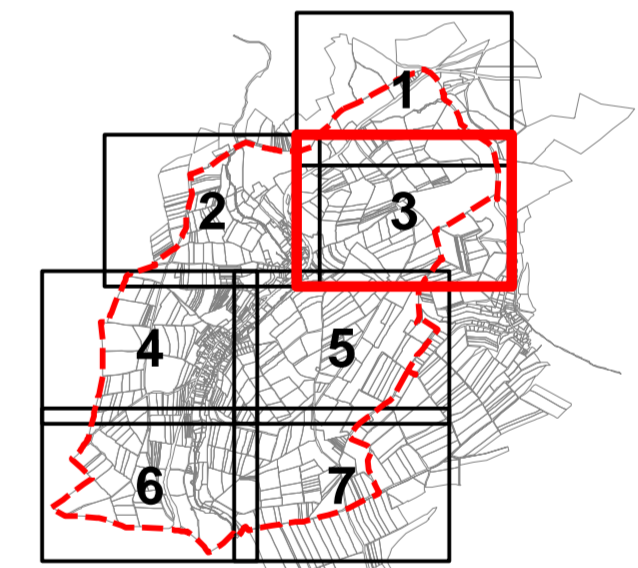
-  CC3 Naßwiese (Binsensumpf)
-  EA1 Glatthaferwiese, typische Ausprägung
-  EC1 Glatthaferwiese, feuchte Ausprägung
-  ED1 Magerwiese
-  ED2 Magerweide

Zusatzmerkmale

- x geschütztes Biotop nach §15 LNatSchG
- y geschütztes Biotop nach §30 LNatSchG
- 6510 magere Flachland-Mähwiese
(Lebensraumtyp nach Anhang 1 der FFH-Richtlinie)

Erhaltungszustand (EHZ)

- A hervorragend
- B günstig
- C mittel bis schlecht



Geändert:	d	
Geändert:	c	
Geändert:	b	
Geändert:	a	

EUROPAALLEE 6
67657 KAISERSLAUTERN
TELEFON: 0631-303-3000
TELEFAX: 0631-303-3033
INTERNET: www.laub-gmbh.de

LAUB
INGENIEURGESELLSCHAFT MBH

Projekt: 25/19 Plan-Nr.:

Vereinfachtes Flurbereinungsverfahren Selchenbach
Erfassung und Bewertung der nach §15 LNatSchG und nach §30 BNatSchG
geschützten Biotope (nur Offenland)

3

Plan:
Bestand geschützte Biotope im Offenland

Auftraggeber:
Dienstleistungszentrum Ländlicher Raum (DLR) Westpfalz
Fischerstraße 12

Maßstab: 1:2.500

Bearbeitet: A. Weigel

Gezeichnet: K. Weigand

Geprüft: A. Weigel

Gesehen: Kaiserslautern, 27.06.2019

67655 Kaiserslautern

K:\2019\2519_Kartierung_Biotoptypen_Selchenbach\DLR\Plaene\2519_Bestand.mxd

Maße (in mm):



Vereinfachtes Flurbereinungsverfahren Selchenbach
Erfassung und Bewertung der nach §15 LNatSchG
und nach §30 BNatSchG geschützte Biotope
(nur Offenland)

Bestand geschützte Biotope im Offenland

Legende

1.1 Objektkennung (Nr. der erfassten Einheiten)

Verfahrensgebiet

Biotoptypen

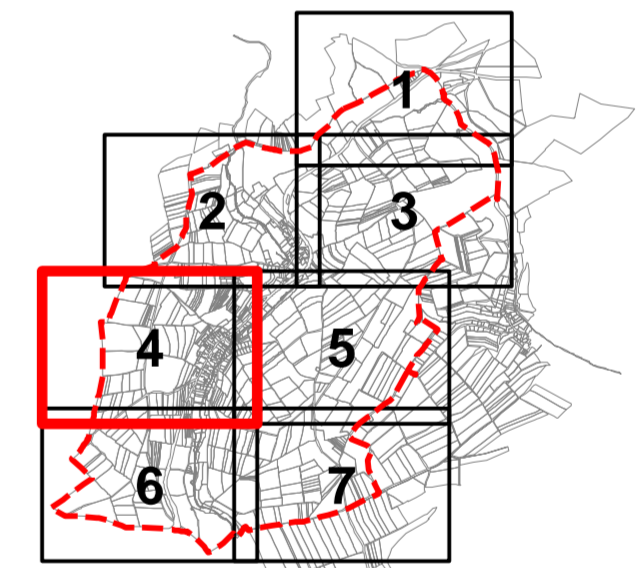
- CC3 Naßwiese (Binsensumpf)
- EA1 Glatthaferwiese, typische Ausprägung
- EC1 Glatthaferwiese, feuchte Ausprägung
- ED1 Magerwiese
- ED2 Magerweide

Zusatzmerkmale

- x geschütztes Biotop nach §15 LNatSchG
- y geschütztes Biotop nach §30 LNatSchG
- 6510 magere Flachland-Mähwiese (Lebensraumtyp nach Anhang 1 der FFH-Richtlinie)

Erhaltungszustand (EHZ)

- A hervorragend
- B günstig
- C mittel bis schlecht



Geändert:	d	
Geändert:	c	
Geändert:	b	
Geändert:	a	

EUROPAALLEE 6
67657 KAISERSLAUTERN
TELEFON: 0631-303-3000
TELEFAX: 0631-303-3033
INTERNET: www.laub-gmbh.de



Projekt:	Vereinfachtes Flurbereinungsverfahren Selchenbach Erfassung und Bewertung der nach §15 LNatSchG und nach §30 BNatSchG geschützte Biotope (nur Offenland)	25/19	Plan-Nr.: 4
Plan:	Bestand geschützte Biotope im Offenland		

Auftraggeber:	Dienstleistungszentrum Ländlicher Raum (DLR) Westpfalz Fischerstraße 12 67655 Kaiserslautern	Maßstab:	1:2.500
Bearbeitet:	A. Weigel	Gezeichnet:	K. Weigand
Geprüft:	A. Weigel	Gesehen:	Kaiserslautern, 27.06.2019
K:\2019\2519_Kartierung_Biotoptypen_Selchenbach\DLR\Plaene\2519_Bestand.mxd		Maße (in mm):	

Vereinfachtes Flurbereinungsverfahren Selchenbach
Erfassung und Bewertung der nach §15 LNatSchG
und nach §30 BNatSchG geschützten Biotope
(nur Offenland)

Bestand geschützte Biotope im Offenland

Legende

1.1 Objektkennung (Nr. der erfassten Einheiten)

Verfahrensgebiet

Biotoptypen

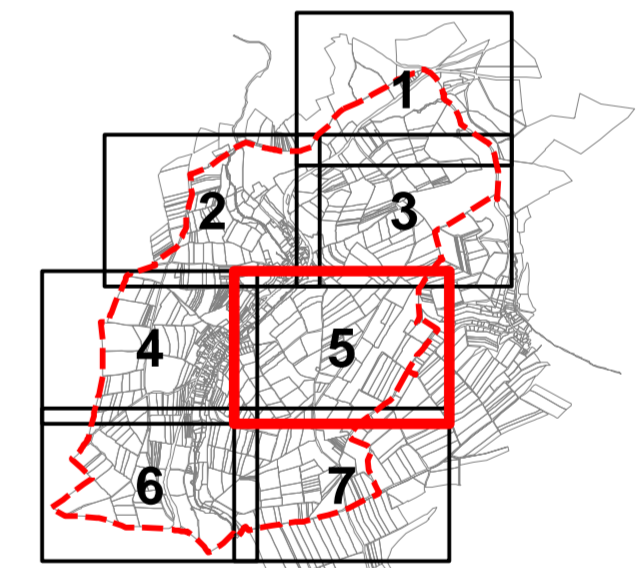
- CC3 Naßwiese (Binsensumpf)
- EA1 Glatthaferwiese, typische Ausprägung
- EC1 Glatthaferwiese, feuchte Ausprägung
- ED1 Magerwiese
- ED2 Magerweide

Zusatzmerkmale

- x geschütztes Biotop nach §15 LNatSchG
- y geschütztes Biotop nach §30 LNatSchG
- 6510 magere Flachland-Mähwiese
(Lebensraumtyp nach Anhang 1 der FFH-Richtlinie)

Erhaltungszustand (EHZ)

- A hervorragend
- B günstig
- C mittel bis schlecht



Geändert:	d	
Geändert:	c	
Geändert:	b	
Geändert:	a	

EUROPAALLEE 6
67657 KAISERSLAUTERN
TELEFON: 0631-303-3000
TELEFAX: 0631-303-3033
INTERNET: www.laub-gmbh.de

LAUB
INGENIEURGESELLSCHAFT MBH

Projekt: Vereinfachtes Flurbereinungsverfahren Selchenbach Erfassung und Bewertung der nach §15 LNatSchG und nach §30 BNatSchG geschützten Biotope (nur Offenland) 25/19 Plan-Nr.: 5

Plan:
Bestand geschützte Biotope im Offenland

Auftraggeber:
Dienstleistungszentrum Ländlicher Raum (DLR) Westpfalz
Fischerstraße 12

67655 Kaiserslautern

Maßstab: 1:2.500

Bearbeitet:	A. Weigel
Gezeichnet:	K. Weigand
Geprüft:	A. Weigel
Gesehen:	
Kaiserslautern, 27.06.2019	

K:\2019\2519_Kartierung_Biotoptypen_Selchenbach\DLR\Pläne\2519_Bestand.mxd

Maße (in mm):



Vereinfachtes Flurbereinungsverfahren Selchenbach
Erfassung und Bewertung der nach §15 LNatSchG
und nach §30 BNatSchG geschützten Biotope
(nur Offenland)


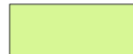
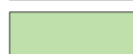


Bestand geschützte Biotope im Offenland

Legende

1.1 Objektkennung (Nr. der erfassten Einheiten)

 Verfahrensgebiet

Biotoptypen

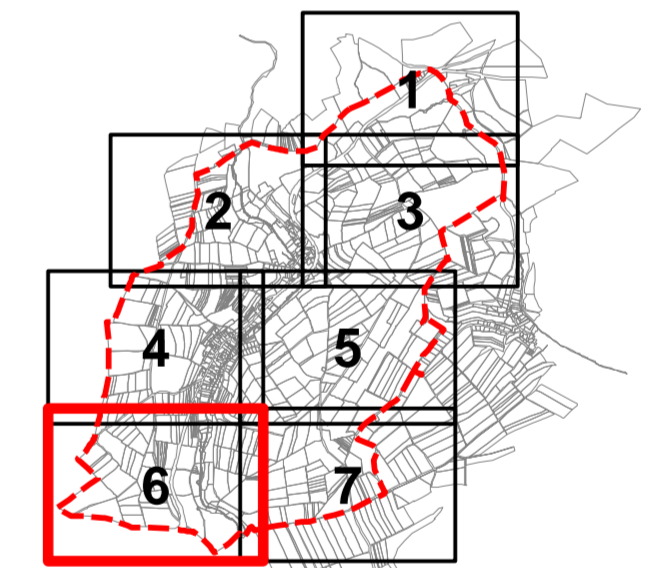
-  CC3 Naßwiese (Binsensumpf)
-  EA1 Glatthaferwiese, typische Ausprägung
-  EC1 Glatthaferwiese, feuchte Ausprägung
-  ED1 Magerwiese
-  ED2 Magerweide

Zusatzmerkmale

- x geschütztes Biotop nach §15 LNatSchG
- y geschütztes Biotop nach §30 LNatSchG
- 6510 magerer Flachland-Mähwiese
(Lebensraumtyp nach Anhang 1 der FFH-Richtlinie)

Erhaltungszustand (EHZ)

- A hervorragend
- B günstig
- C mittel bis schlecht



Geändert:	d	
Geändert:	c	
Geändert:	b	
Geändert:	a	

EUROPAALLEE 6
67657 KAISERSLAUTERN
TELEFON: 0631-303-3000
TELEFAX: 0631-303-3033
INTERNET: www.laub-gmbh.de

LAUB
INGENIEURGESELLSCHAFT MBH

Projekt: 25/19 Plan-Nr.:

Vereinfachtes Flurbereinungsverfahren Selchenbach
Erfassung und Bewertung der nach §15 LNatSchG und nach §30 BNatSchG
geschützten Biotope (nur Offenland)

6

Plan:
Bestand geschützte Biotope im Offenland

Auftraggeber:
Dienstleistungszentrum Ländlicher Raum (DLR) Westpfalz
Fischerstraße 12

67655 Kaiserslautern

Maßstab: 1:2.500

Bearbeitet: A. Weigel

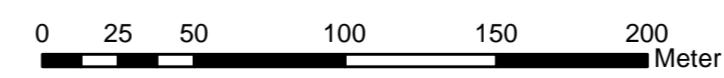
Gezeichnet: K. Weigand

Geprüft: A. Weigel

Gesehen: Kaiserslautern, 27.06.2019

K:\2019\2519_Kartierung_Biotoptypen_Selchenbach\DLR\Pläne\2519_Bestand.mxd

Maße (in mm):



Vereinfachtes Flurbereinungsverfahren Selchenbach
Erfassung und Bewertung der nach §15 LNatSchG
und nach §30 BNatSchG geschützten Biotope
(nur Offenland)


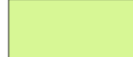



Bestand geschützte Biotope im Offenland

Legende

1.1 Objektkennung (Nr. der erfassten Einheiten)

 Verfahrensgebiet

Biotypen

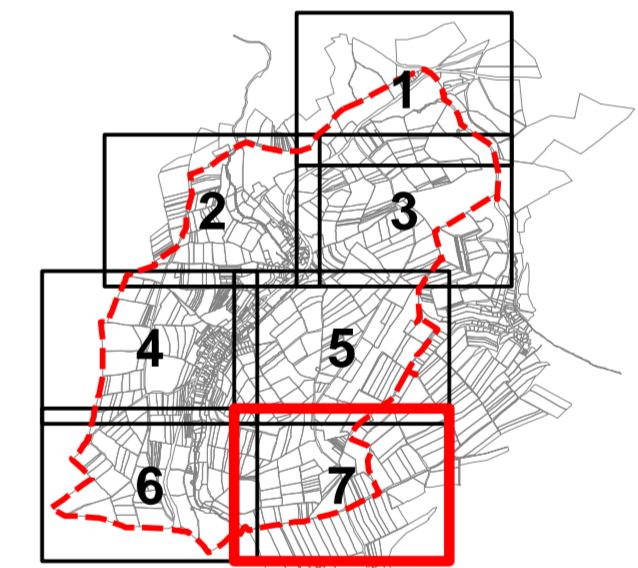
-  CC3 Naßwiese (Binsensumpf)
-  EA1 Glatthaferwiese, typische Ausprägung
-  EC1 Glatthaferwiese, feuchte Ausprägung
-  ED1 Magerwiese
-  ED2 Magerweide

Zusatzmerkmale

- x geschütztes Biotop nach §15 LNatSchG
- y geschütztes Biotop nach §30 LNatSchG
- 6510 magere Flachland-Mähwiese
(Lebensraumtyp nach Anhang 1 der FFH-Richtlinie)

Erhaltungszustand (EHZ)

- A hervorragend
- B günstig
- C mittel bis schlecht



Geändert:	d	
Geändert:	c	
Geändert:	b	
Geändert:	a	

EUROPAALLEE 6
67657 KAISERSLAUTERN
TELEFON: 0631-303-3000
TELEFAX: 0631-303-3033
INTERNET: www.laub-gmbh.de

LAUB
INGENIEURGESELLSCHAFT MBH

Projekt:	25/19	Plan-Nr.:	7
Vereinfachtes Flurbereinungsverfahren Selchenbach Erfassung und Bewertung der nach §15 LNatSchG und nach §30 BNatSchG geschützten Biotope (nur Offenland)			
Plan:	Bestand geschützte Biotope im Offenland		

Auftraggeber:	Dienstleistungszentrum Ländlicher Raum (DLR) Westpfalz Fischerstraße 12 67655 Kaiserslautern	Maßstab:	1:2.500
Bearbeitet:	A. Weigel	Gezeichnet:	K. Weigand
Geprüft:	A. Weigel	Gesehen:	
	Kaiserslautern, 27.06.2019	Maße (in mm):	

K:\2019\2519_Kartierung_Biototypen_Selchenbach\DLR\Pläne\2519_Bestand.mxd

