



LEGENDE ALLGEMEIN

	Verfahrensgebietsgrenze
	Gemarkungsgrenzen
	Katastergrenzen

BIOTOPTYPEN gem. Biotoppotenzial des Landesamtes für Umwelt, RLP (Stand 06/2020)

E Grünland	Zusatzmerkmale:
EA 1 Fettwiese, Flachlandausbildung (Grattalferwiese)	kk1 Kräutervielfalt ohne Störzeiger > 20%
EC 1 Nass- und Feuchtwiese	kk2 Störzeigeranteil < 20%
ED 1 Magerwiese	kk3 Vorkommen von mind. 4 Kernarten des Arthenatherion, davon mind. 1 frequent, Arthenatherionarten mit einer Deckung > 1%
EE 2 Bruchgefallen Nass- und Feuchtgrünland	or orchideenreich
F Gewässer	os gesellschaftstypische Artenkombination vorhanden
FM 6 Mittelgebirgsbach	mo moorreich
G Gesteinsbiotop	tl blütenpflanzenreich
GA 2 Natürlicher Silikatfels	wc Steinfur
	wft bedingt naturnah, gering beeinträchtigt

SCHUTZGEBIETE / GESCHÜTZTE FLÄCHEN UND STRUKTUREN

gesetzlich geschützte Fläche nach § 30 Bundesnaturschutzgesetz (BNatSchG) gem. LANIS RLP

- TK 6610 Hornburg: 0075 - Quellbach westlich Labach (yFMA), Stand 2008
- TK 6611 Hornberg: 0001 - Feuchtwiesen im Stübachtal zwischen Kreegränge und Katzenmühle (yEC), Stand 2008; 0007 - Feuchtwiese nördlich Knoppmühle (yEC1), Stand 2008; 0143 - Quellbach südöstlich Labacher Mühle (yFMA), Stand 2008; 0189 - Felswand bei Labach (yGA), Stand 2008; 0199 - Felswand westlich Knoppmühle (yGA); 0225 - Größelgerästel im Stübachtal zwischen Knoppmühle und Katzenmühle (yCO1), Stand 2008; 0329 - Quellbach zum Stübachtal nördlich Scharmühle (yFMA), Stand 2008; 0383 - Stübachtal zwischen Kreegränge und Katzenmühle (yFMA), Stand 2008; 0531 - Quellbach zum Stübachtal (yFMA), Stand 2008; 0586 - Feuchtwiesen im Stübachtal zwischen Knoppmühle und Katzenmühle (yEC1), Stand 2008

gesetzlich geschützte Fläche nach § 30 Bundesnaturschutzgesetz (BNatSchG) erfüllt gem. Kartierung LF-PLAN

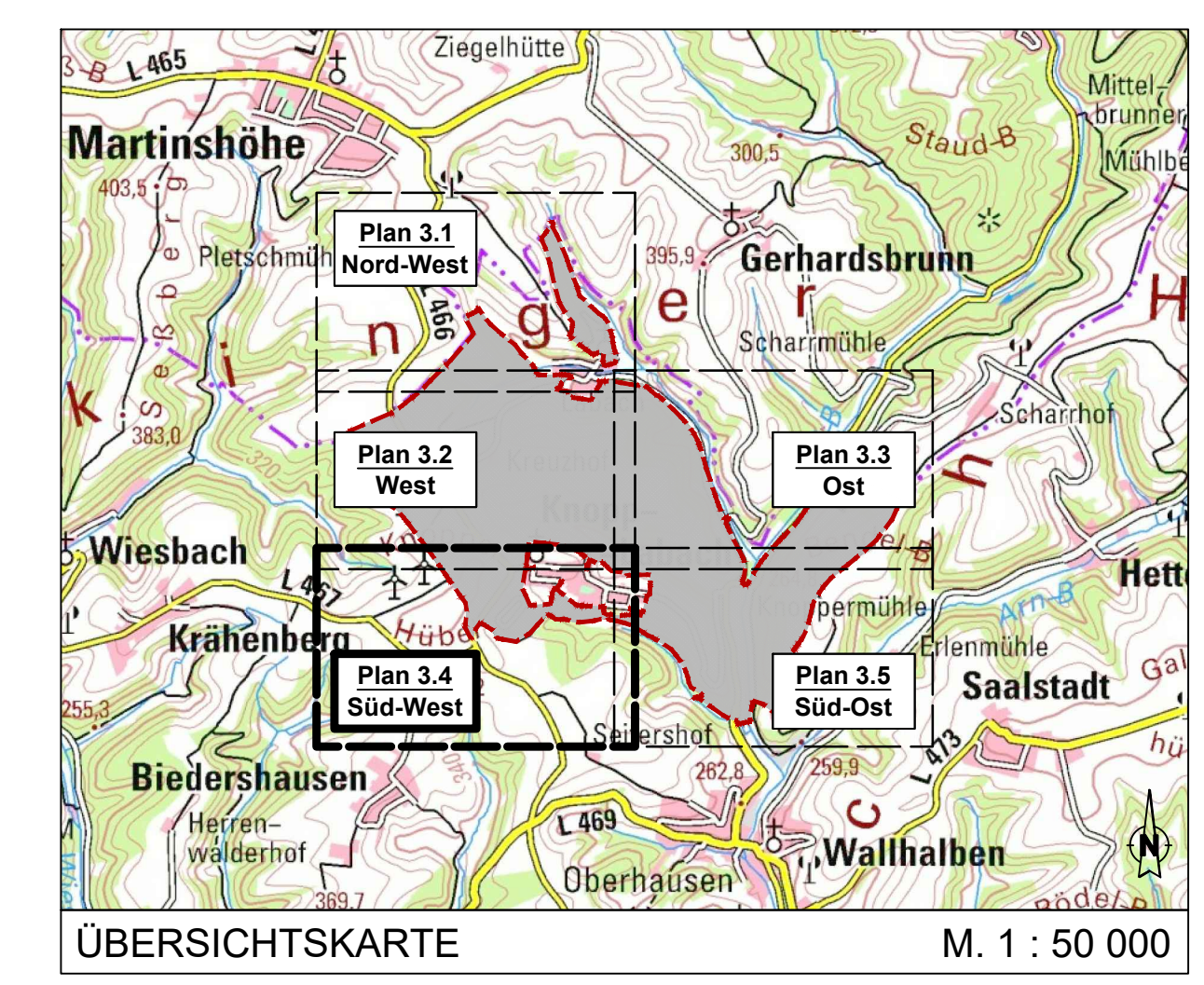
gesetzlich geschützte Fläche nach § 30 Bundesnaturschutzgesetz (BNatSchG) gem. Kartierung LF-PLAN 1 bis 2 - Bruchgefallen Nass- und Feuchtgrünland / Mittelgebirgsbach (Flächenummerierung siehe auch Erfassungsbogen-Kurzformblatt)

gesetzlich geschützte Fläche nach § 15 Landesnaturschutzgesetz (LNatSchG) gem. Kartierung LF-PLAN 01 bis 33 - Mager Flachlandwiesen (Mähwiese oder Magerwiese) / Feuchtwiesen (Flächenummerierung siehe auch Erfassungsbogen)

FFH - LRT gem. Kartierung LF-PLAN 6510 - Extensive Mähweise der planaren / submontanen Stufe

ERHALTUNGSZUSTAND UND WERTSTUFE DER FLÄCHEN NACH § 15 LNATSchG

	Erhaltungszustand A (Wertstufe I)
	Erhaltungszustand B (Wertstufe II)
	Erhaltungszustand C (Wertstufe III)



PLANUNGSBÜRO FÜR LANDSCHAFTSÖKOLOGIE UND FREIRAUMGESTALTUNG		Projekt: Vereinfachtes Flurbereinigungsverfahren Knopp-Labach (PNR: 21159)		
	Im Heidefeld 3 67688 Rodenbach Tel. 06374 / 9299019 Fax 06374 / 9299024 e-mail lf-plan@t-online.de		PLAN 3 - Erfassung und Bewertung von nach § 30 BNatSchG und § 15 LNatSchG geschützten Biotopflächen	
	Bearbeitet: Achtel / Ap / Di / St Datum: Juni 2021 Proj.-Nr.: 856 / 20		Bauherr: DLR Westpfalz Fischerstraße 12 67655 Kaiserslautern	
	Maßstab: M. 1 : 2.500		Plan-Nr.: 3.4 Süd-West	